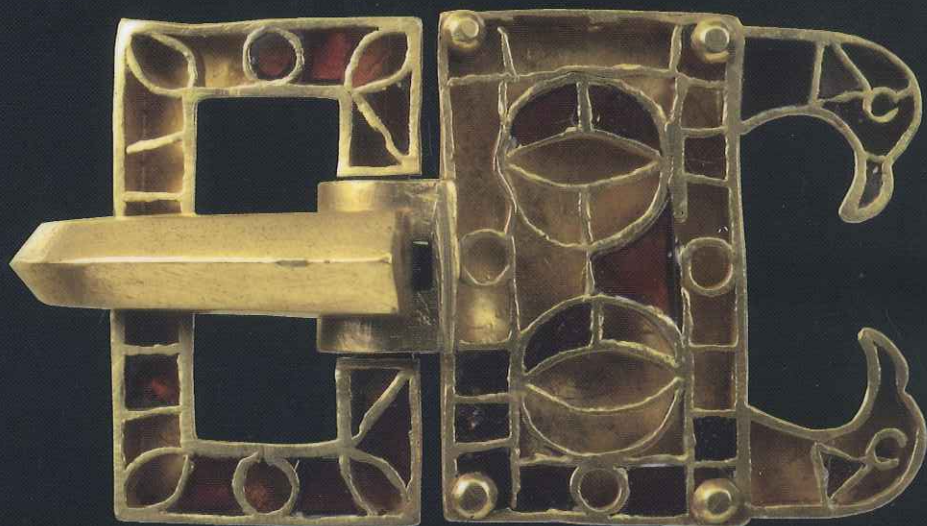


CIVICO MUSEO ARCHEOLOGICO
MILANO

GUIDA ALLA SEZIONE ALTOMEDIEVALE



CIVICO MUSEO ARCHEOLOGICO

GUIDA ALLA SEZIONE ALTOMEDIEVALE



English abstract



I Barbari e la fine dell'Impero Romano d'Occidente	pag. 9
L'età tardoantica	pag. 9
La Valle Padana in età tardoantica	pag. 11
I Barbari e l'Impero	pag. 13
I Goti	pag. 16
Adrianopoli, una sconfitta che cambiò l'assetto dell'Impero	pag. 20
L'età di Teodorico	pag. 22
La guerra greco-gotica	pag. 24
<i>Catalogo 1. Il tesoro di Landriano (Pavia)</i>	pag. 29
<i>2-3. Fibule gote</i>	pag. 30
Gli Alamanni	pag. 31
<i>Catalogo 4. I gioielli alamanni da Alcagnano (Vicenza)</i>	pag. 33
I Longobardi in Italia settentrionale	pag. 37
I Longobardi alle origini	pag. 37
La Valle Padana in età longobarda	pag. 39
La società	pag. 43
<i>Catalogo 5. Boffalora d'Adda (Lodi), la sepoltura di un nobile di campagna</i>	pag. 45
Il mondo funerario	pag. 51
Culti, religiosità e cerimoniali della tradizione germanica	pag. 53
<i>Catalogo 6. Varedo (Milano), un nucleo di proprietari terrieri in armi</i>	pag. 54
Cinque tombe di personaggi di alto rango da Trezzo sull'Adda	pag. 59
<i>Catalogo 7-11. Trezzo sull'Adda (Milano), la necropoli dei "signori degli anelli"</i>	pag. 62
Una necropoli di guerrieri a Fornovo San Giovanni	pag. 83
Gli scudi da parata	pag. 85
Lo stile decorativo germanico e la tradizione romano-bizantina	pag. 87
<i>Catalogo 12. Fornovo San Giovanni (Bergamo), una comunità guerriera</i>	pag. 89
Uomo e donna nella società longobarda	pag. 98
<i>Catalogo 13. Il guerriero di Rodano (Milano)</i>	pag. 100
<i>14. Nosate (Milano), tracce di un presidio militare</i>	pag. 101
La famiglia dei Totoni	pag. 104
<i>Catalogo 15. Una facoltosa famiglia longobarda a Campione d'Italia (Como)</i>	pag. 107
La moda e il costume	pag. 108
<i>Catalogo 16. I gioielli di Lacchiarella (Milano)</i>	pag. 110
Tecnologia e lavoro	pag. 111
<i>Catalogo 17-22. La ceramica longobarda</i>	pag. 112
Il laboratorio orafa	pag. 114
Milano fra l'età tardoantica e l'Alto Medioevo	pag. 117
La vittoria della Chiesa: le leggi contro pagani ed eretici	pag. 117
Il cristianesimo in Italia settentrionale	pag. 119
Milano paleocristiana e il culto delle reliquie	pag. 121

Milano e la Lombardia nel V e nel VI secolo	pag. 125
Tracce della Milano ostrogota	pag. 127
Milano longobarda	pag. 128
<i>Catalogo</i>	
23. <i>La sofferenza di Discolia, vedova infelice e sola</i>	pag. 132
24. <i>Princepia e Deuteria, due giovani al servizio di Cristo</i>	pag. 133
25. <i>Proiecta, moglie devota</i>	pag. 134
26. <i>Lucifer, un orafo che portava la luce</i>	pag. 135
27. <i>Rho (Milano), una tomba femminile tardoromana</i>	pag. 135
28. <i>Milano (via Rastrelli), una tomba ostrogota</i>	pag. 138
29. <i>Coppia di orecchini a poliedro</i>	pag. 139
30-32. <i>Ceramica tardoromana e longobarda dagli scavi per la Linea 3 della Metropolitana Milanese</i>	pag. 139
La vita nell'Alto Medioevo	pag. 141
Alimentazione e stile di vita	pag. 141
La medicina	pag. 143
Antropologia e patologia: gli scheletri raccontano il Medioevo	pag. 145
Riportare in vita il passato	pag. 147
La realizzazione dei costumi longobardi	pag. 147
La donna incinta	pag. 148
Il mercante	pag. 150
Il guerriero	pag. 153
Patologie	pag. 155
La tubercolosi	pag. 155
La gotta	pag. 157
L'artrite reumatoide	pag. 160
La sifilide	pag. 161
Guide to the Early Middle Ages section	pag. 163
english abstract	
Tavole a colori	pag. 177
Apparati	
Glossario: metallotecnica e oreficeria	pag. 193
Indice topografico dei reperti esposti	pag. 195
Cronologia	pag. 196
Bibliografia	pag. 201